

EMLID



REACH RS3

Receptor GNSS RTK com compensador de inclinação

Base e rover multifrequência

IMU Compensador de inclinação

Modem LTE

Duas faixas de rádio

Características principais

IMU de alta precisão

Tilt: RTK+2mm+0.3mm/°

Levantamento com precisão inferior a 20 mm com inclinação de até 60 graus. O Reach RS3 não necessita de calibração e funciona imediatamente. O receptor é imune a perturbações magnéticas, objetos metálicos e eletrônicos não afetam a precisão.

Obtenha solução Fixa em 5 segundos

O receptor obtém uma solução com precisão de centímetros em aproximadamente 5 segundos e mantém um desempenho robusto mesmo quando o céu está parcialmente obstruído ou a unidade está inclinada. Sinais rastreados: GPS/QZSS, GLONASS, BeiDou e Galileo.

18 horas de trabalho com compensador de inclinação

A bateria de nível industrial pode suportar até 22 horas de registro ou 18 horas de trabalho como rover RTK com compensador de inclinação. Para operações ininterruptas de vários dias, basta conectar um power bank via USB-C.

Registro RINEX e suporte PPP

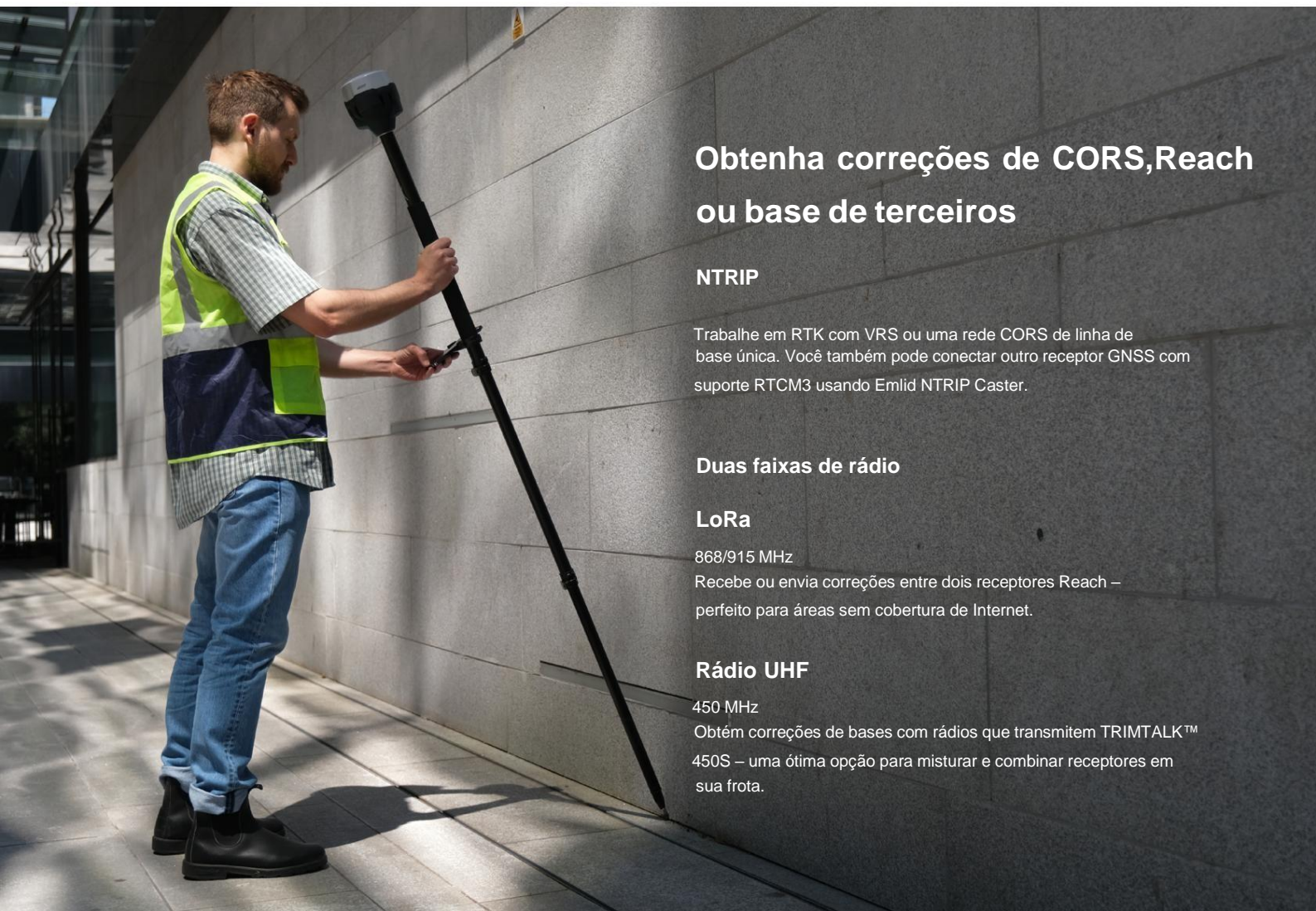
O Reach RS3 registra dados brutos no formato RINEX para pós-processamento. Use nosso software PPK gratuito, Emlid Studio ou qualquer outro software com suporte RINEX. Os registros de dados brutos também são compatíveis com os serviços OPUS, AUSPOS e PPP.

Modem LTE integrado

Insira um cartão SIM no Reach RS3 e deixe-o transmitir ou receber correções via NTRIP.

Robusto e compacto

O corpo de policarbonato revestido com elastômero torna o Reach RS3 resistente a impactos e pronto para condições adversas. O receptor é à prova de poeira e à prova d'água (IP67), com temperatura operacional de -20° a 65°C (-4° a 149°F).



Obtenha correções de CORS, Reach ou base de terceiros

NTRIP

Trabalhe em RTK com VRS ou uma rede CORS de linha de base única. Você também pode conectar outro receptor GNSS com suporte RTCM3 usando Emlid NTRIP Caster.

Duas faixas de rádio

LoRa

868/915 MHz

Recebe ou envia correções entre dois receptores Reach – perfeito para áreas sem cobertura de Internet.

Rádio UHF

450 MHz

Obtém correções de bases com rádios que transmitem TRIMTALK™ 450S – uma ótima opção para misturar e combinar receptores em sua frota.

Vem com software para campo e escritório

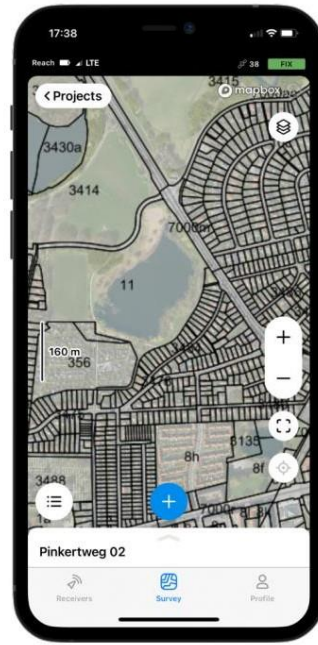


Emlid Flow

O aplicativo móvel Emlid Flow gerencia todas as obras relacionadas ao campo, incluindo configuração do receptor, registro RINEX, coleta de dados e implantação.



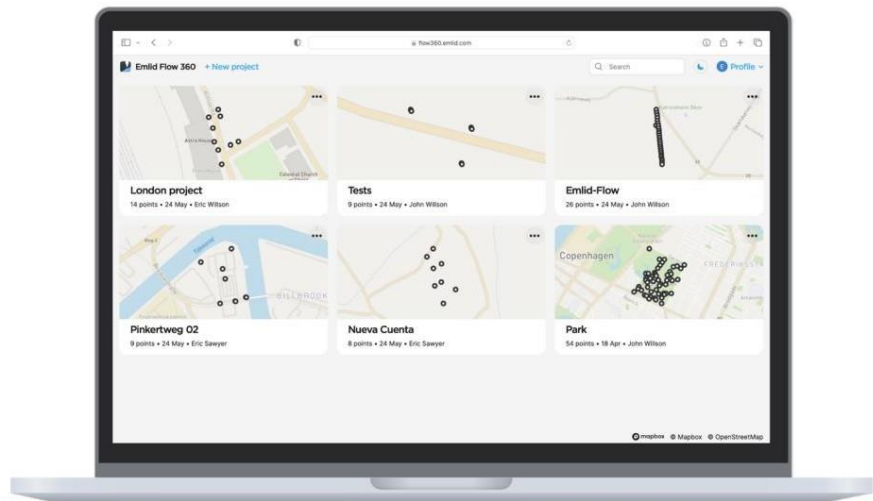
- Compensador de inclinação
- Pontos e linhas
- Codificação
- Localização
- Mapas WMS/WMTS em segundo plano
- Sincronização com até 3 dispositivos



Emlid Flow 360

O Emlid Flow 360 baseado em nuvem permite que você acesse suas obras em um navegador e prepare, gereencie e exporte facilmente seus projetos.

- Criação de bibliotecas de códigos personalizados
- Adicione camadas WMS/WMTS
- Mapa de satélite
- Exportação e importação de dados de obras
- Gerenciamento de projetos e sincronização de dados



Os recursos básicos são gratuitos. Ferramentas profissionais estão disponíveis com o plano Survey. Atualize seu Emlid Flow e Flow 360 com uma única assinatura. Saiba mais sobre recursos e planos.

Expanda seu portfólio com Reach RS3



Reach RS3

- 1 x Emlid RS3
- 1 x antena LoRa/UHF
- 1 x cabo USB
- 1 x maleta de transporte com alça

Assinatura gratuita de 3 meses
do plano Emlid Flow Survey



Kit RTK Reach RS3

- 2 x Reach RS3
- 2 x antenas LoRa/UHF
- 2 x cabos USB
- 2 x maletas de transporte com alça

Assinatura gratuita de 3 meses
do plano Emlid Flow Survey

Especificações Reach RS3

POSICIONAMENTO

Precisão	Estático	H: 4mm+0,5ppm V: 8mm+1ppm
	PPK	H: 5mm+0,5ppm V: 10mm+1ppm
	RTK	H: 7mm+1ppm V: 14mm+1ppm
Tempo de convergência	~5s aproximadamente	
Compensador de inclinação	RTK+2mm+0.3mm/°	
Sinais	GPS/QZSS L1C/A, L2C, GLONASS L1OF, L2OF, BeiDou B1I, B2I, Galileo E1-B/C, E5b	
Número de canais	184	
Taxa de atualização	Até 10Hz	
IMU	6DOF	

MECÂNICA

Dimensões	126x126x142mm
Peso	950g
Temperaturas operacionais	-20 a+65°C
Proteção de entrada	IP67

ELÉTRICO

Autonomia	18 horas como rover RTK com compensador de inclinação, 22 horas de registro
------------------	--



Li-Ion 5200mAh, 7.2V, 37.44Wh

USB-C 5V, 3A

CONECTIVIDADE

Rádio LoRa	Transmite e recebe		
	Alcance de frequência	868/915 MHz	
	Power	0,1W	
	Distância	Até 8 km	
Rádio UHF	Somente recebe		
	Alcance de frequência	410–470 MHz	
	Protocolo	TRIMTALK 450S*	
	Tipo de modulação	GMSK	
Modem LTE	Regiões	Global	
	Bandas	FDD LTE:	1,2,3,4,5,7,8,12,13, 18,19,20,26,28,66
		TD LTE:	38,40,41
		UMTS (WCDMA/FDD):	1,3,2,4,5,6,8,19
	Cartão SIM	Nano SIM	
Wi-fi	802.11b/g/n		
Bluetooth	4.0/2.1 EDR		
Portas	RS-232, USB-C		
Protocolos	Correções	NTRIP, RTCM3	
	Saída de posição	NMEA, LLH/XYZ	

Registro de dados RINEX, NMEA, LLH/XYZ, UBX

Armazenamento interno 16 GB



*TRIMTALK é uma marca comercial da Trimble Inc.

Para maiores informações,
visite emlid.com